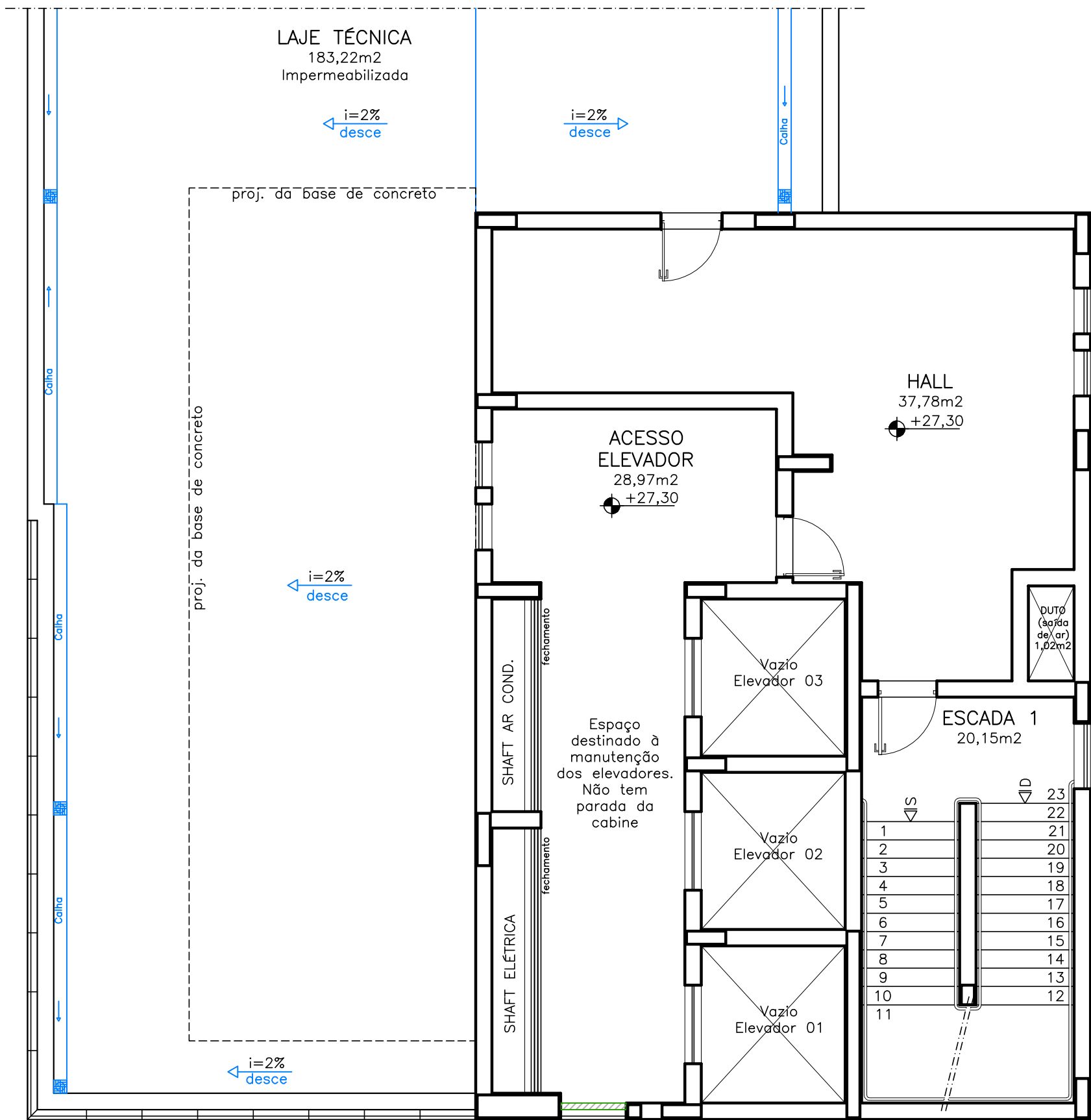




PROMOTORIAS DE JUSTIÇA
DE JUIZ DE FORA – MG

CONTEÚDO:	PLANTA COBERTURA	REVISÃO 00	03/06/20
DESENHO:	Daniela Andrade		FOLHA: 01/04

PASSO 1
DEVERÁ SER FINALIZADO TODOS OS SERVIÇOS DE IMPERMEABILIZAÇÃO DA LAJE TÉCNICA, INCLUSIVE A PROTEÇÃO MECÂNICA, OBSERVANDO AS INCLINAÇÕES PARA AS CANALETAS.



OBS.: CONFERIR MEDIDAS NO LOCAL.

PROMOTORIAS DE JUSTIÇA
DE JUIZ DE FORA – MG

DETALHAMENTO: BASE DAS CONDENSADORAS

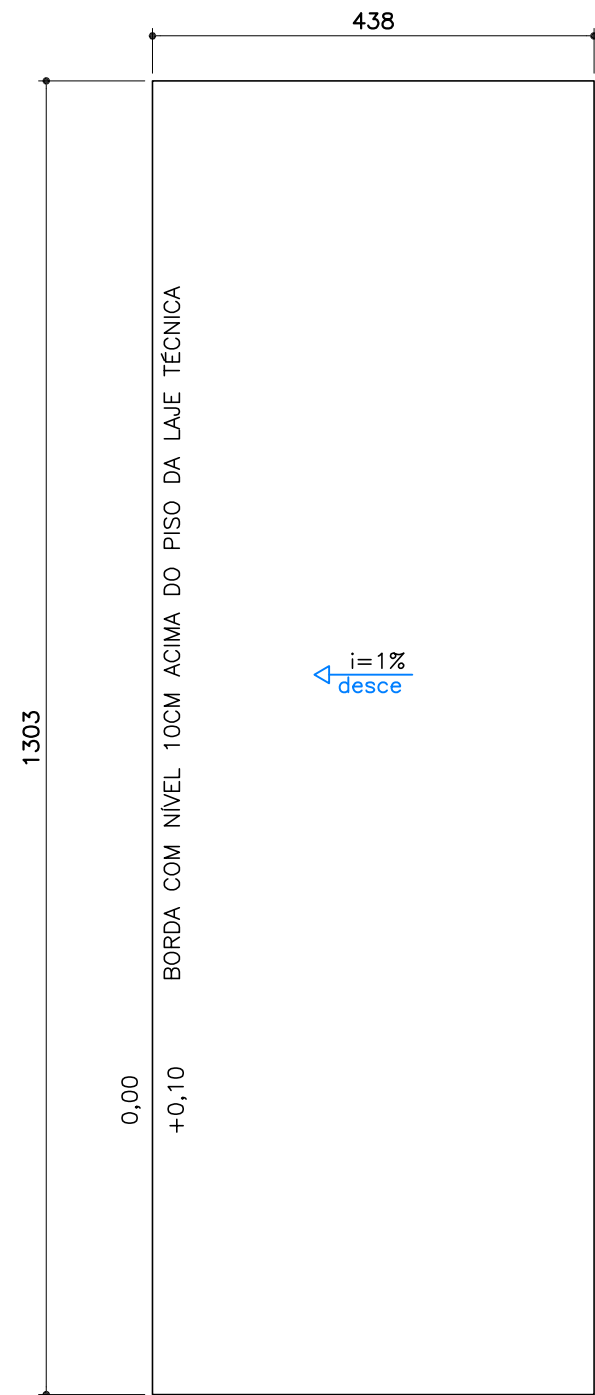
CONTEÚDO:	EXECUÇÃO: PASSO 1	REVISÃO 00	03/06/20
DESENHO:	Daniela Andrade		FOLHA: 02/04

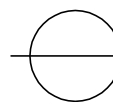
PASSO 2

DEVERÁ SER EXECUTADA A BASE DE CONCRETO PARA AS CONDENSADORAS COM A INCLINAÇÃO INDICADA.

A POSIÇÃO DA BASE PODE SER VERIFICADA NA PRANCHA 1.

A BASE DEVERÁ SER EM CONCRETO ARMADO COM TELA SOLDADA Q-196 (BRITA 0), $f_{ck} \geq 15\text{Mpa}$.

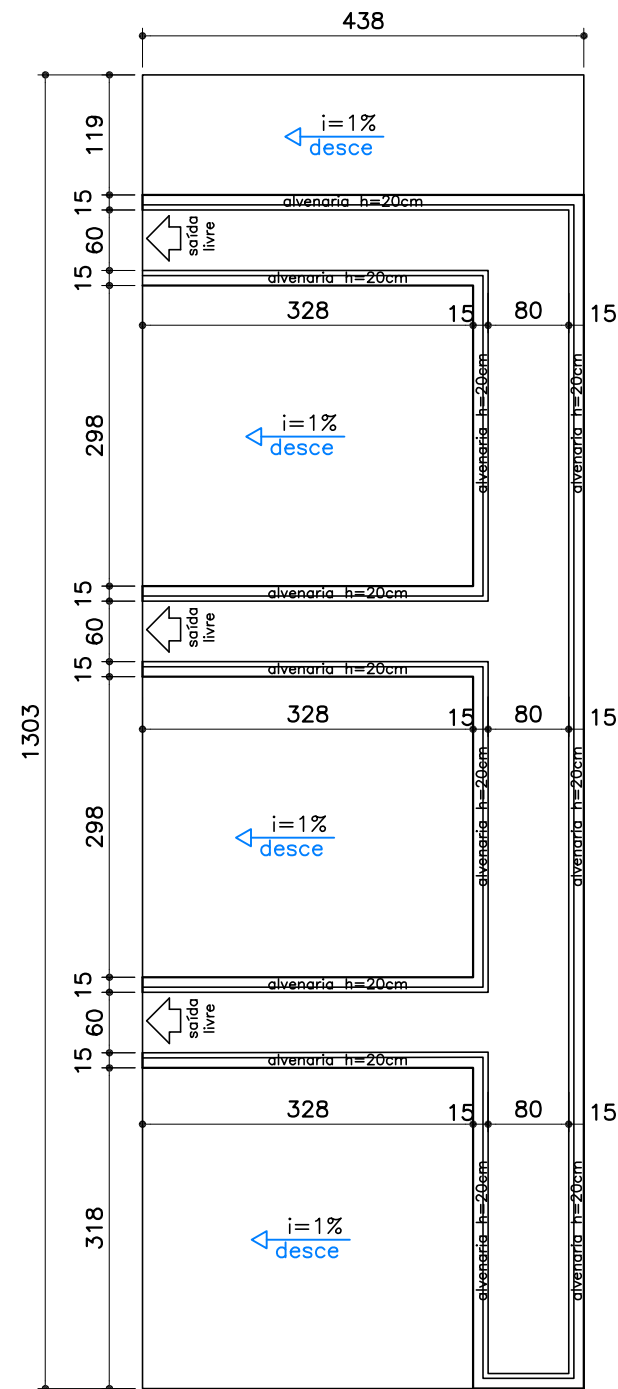


 **PASSO 2**
ESCALA 1:75

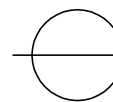
PASSO 3

SOBRE A BASE DE CONCRETO DEVERÃO SER EXECUTADAS AS ALVENARIAS DAS CANALETAS DAS TUBULAÇÕES FRIGORÍGENAS.

O TOPO DAS ALVENARIAS DEVERÁ ESTAR NIVELADO PARA RECEBER A CHAPA DE PROTEÇÃO DAS TUBULAÇÕES

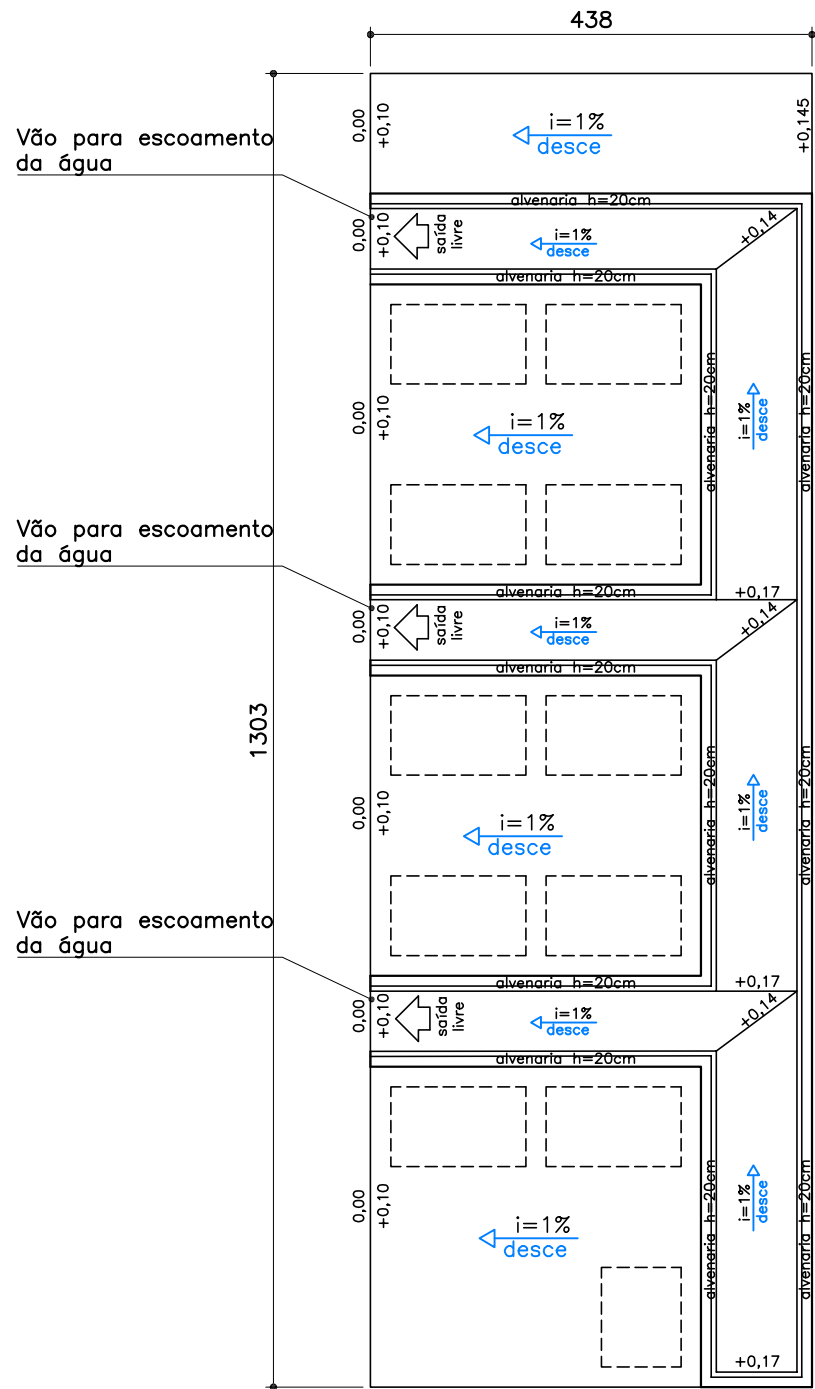


- NAS BORDAS INTERNAS DAS ALVENARIAS DEVERÁ SER EXECUTADO REBAIXO E INSTALAÇÃO DE CANTONEIRA METÁLICA – VER DETALHE DAS BORDAS
- AS ALVENARIAS DEVERÃO RECEBER CHAPISCO, REBOCO E PINTURA

 **PASSO 3**
ESCALA 1:75

PASSO 4

ACERTAR O FUNDO DAS CANALETAS COM ARGAMASSA, PARA QUE PROPICIE O ESCOAMENTO DE ÁGUA PARA FORA DA BASE.



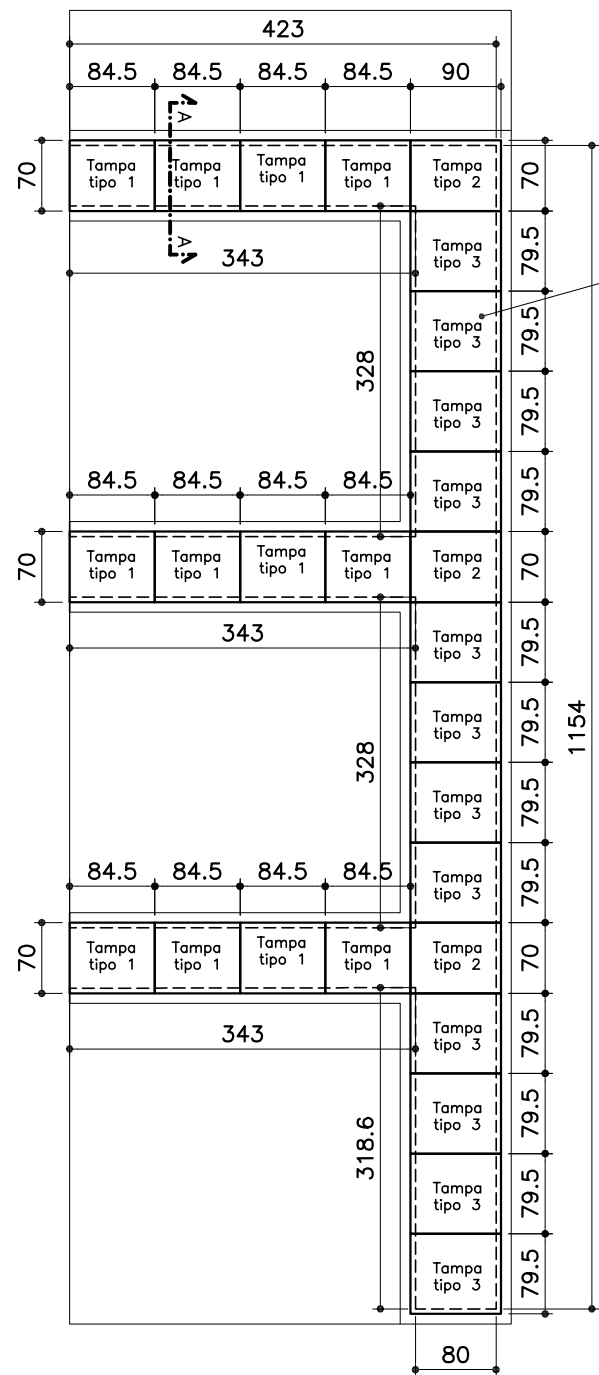
 **PASSO 4**
ESCALA 1:75

OBS.: CONFERIR MEDIDAS NO LOCAL.

PROMOTORIAS DE JUSTIÇA DE JUIZ DE FORA – MG		
DETALHAMENTO: BASE DAS CONDENSADORAS		
CONTEÚDO:	EXECUÇÃO: PASSO 2, 3 E 4	REVISÃO 00 03/06/20
DESENHO:	Daniela Andrade	FOLHA: 03/04

PASSO 5

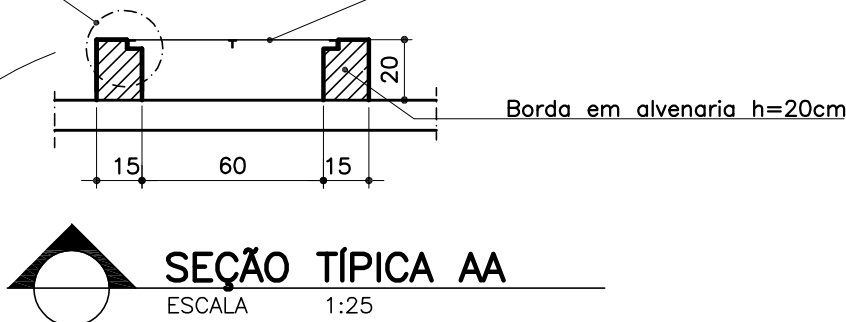
EXECUTAR TAMPAS DE PROTEÇÃO PARA AS CANALETAS, CONFORME DETALHE ABAIXO.



TAMPAS: quadro em cantoneira metálica 7/8"x1/8", com fechamento em chapa de aço estampada e=3mm, enrijecida por perfil "T"

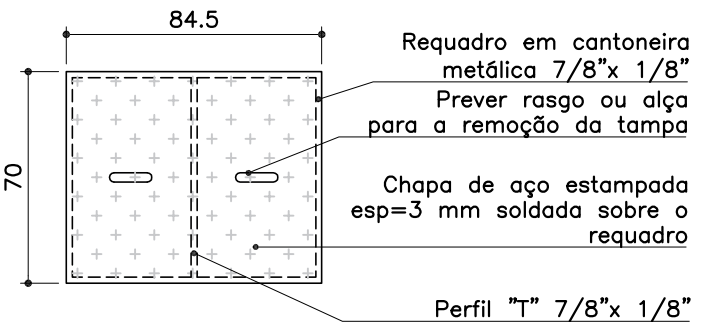
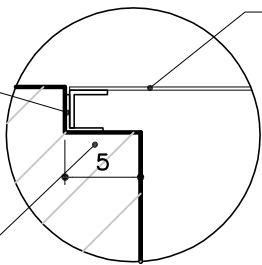
Tampa: quadro em cantoneira metálica 7/8"x 1/8", com fechamento em chapa de aço estampada e=3mm, enrijecida por perfil "T"

Ver detalhe da borda

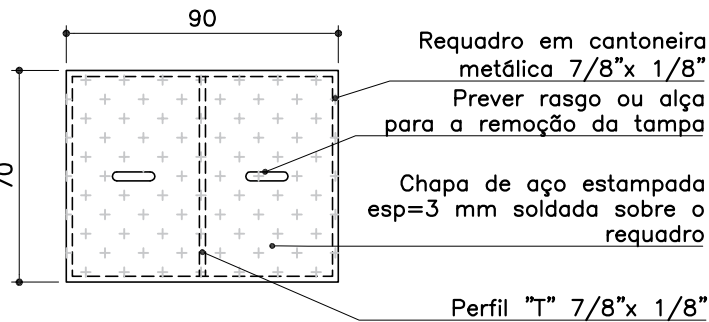


Instalar cantoneira metálica 7/8"x 1/8" em todo o comprimento do rebaixo nas bordas das alvenarias

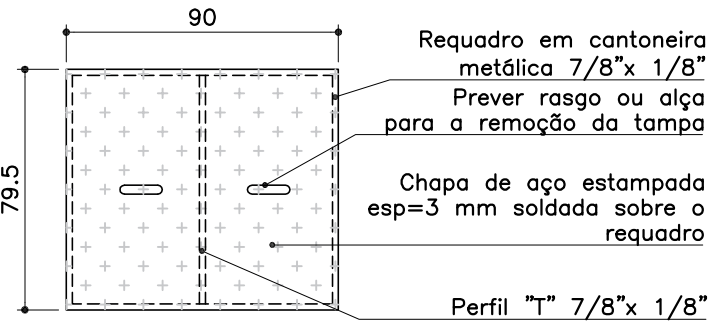
Rebaixo nas bordas das alvenaria para encaixe das tampas



QUANTIDADE: 12 PEÇAS
TAMPA TIPO 1
ESCALA 1:25



QUANTIDADE: 3 PEÇAS
TAMPA TIPO 2
ESCALA 1:25



QUANTIDADE: 12 PEÇAS
TAMPA TIPO 3
ESCALA 1:25

OBS.: CONFERIR MEDIDAS NO LOCAL.

PEÇAS

- TAMPA TIPO 1: 70x84,5cm
Quantidade: 12 peças
- TAMPA TIPO 2: 70x90cm
Quantidade: 3 peças
- TAMPA TIPO 3: 79,5x90cm
Quantidade: 12 peças

— QUANTITATIVO DA CANTONEIRA METÁLICA A SER INSTALADA NO REBAIXO DAS BORDAS DE ALVENARIA
Quantidade: 33,72m

$(5 \times 3,43) + 0,80 + 11,54 + 4,23 = 33,72\text{m}$

PROMOTORIAS DE JUSTIÇA DE JUIZ DE FORA – MG		
DETALHAMENTO: BASE DAS CONDENSADORAS		
CONTEÚDO:	EXECUÇÃO: PASSO 5 (TAMPAS)	REVISÃO 00 03/06/20
DESENHO:	Daniela Andrade	FOLHA: 04/04